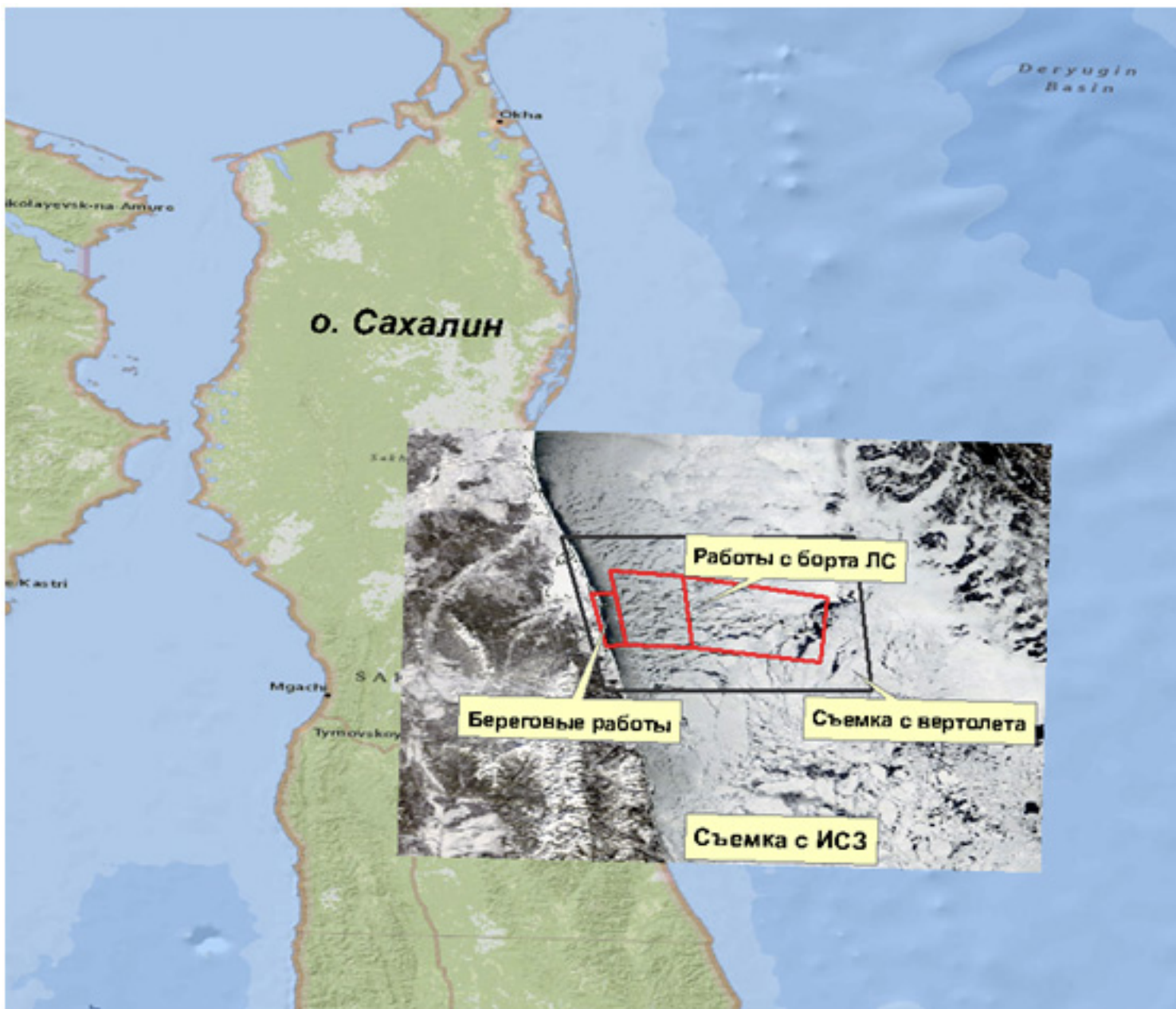


23 марта 2016 года стартовала первая ледовая экспедиция института по заданию ООО «Газпром ВНИИГАЗ», целью которой стали подготовка и проведение зимних экспедиционных исследований с борта ледокольного судна в период максимального развития ледяного покрова на акватории Южно-Кириного месторождения (Охотское море). В рамках работ перед экспедицией стоит задача выполнить первичный сбор данных и идентифицировать особенности ледового режима.

Начальник экспедиции – Писарев Сергей Викторович, заместитель начальника – Архипов Василий Владимирович.



### Район исследований

Первый этап экспедиции, береговой, прошел в период с 28 марта по 3 апреля 2016 года. Были проведены комплексные работы на прибрежном полигоне с определением морфологических и морфометрических особенностей ледовых образований, особенностей гидрометеорологической обстановки, физико-механических свойств льда, качественных и количественных характеристик микроформ ледово-экзарационного рельефа и пр.

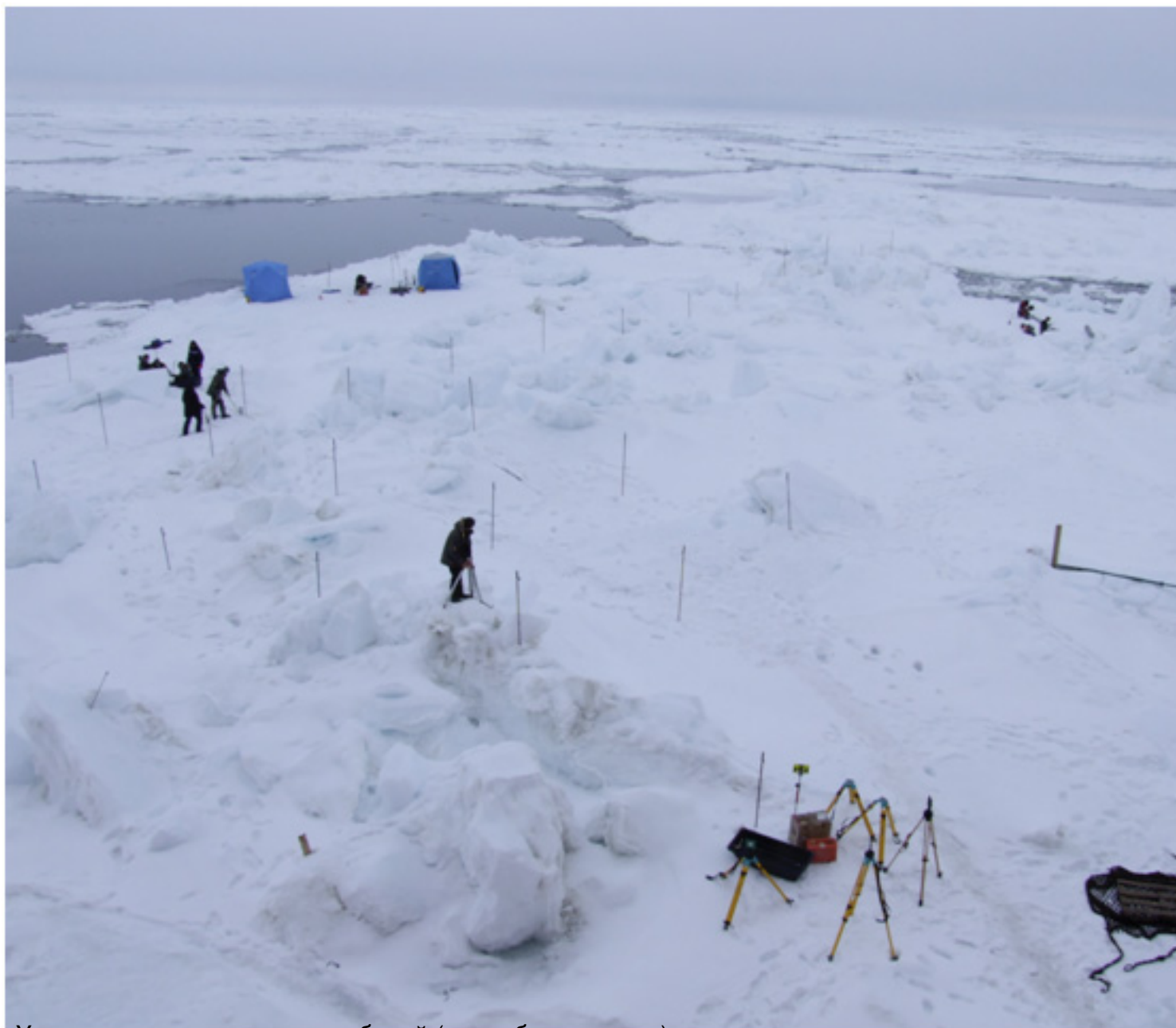
Второй этап исследований начался 8 апреля 2016 года с выходом экспедиции из порта Корсаков на борту ледокольного судна «Спасатель Кавдейкин» и продолжается в настоящий момент. Экспедицией проводятся работы на морском полигоне с борта судна по определению морфометрических и морфологических характеристик ровного льда и торосистых образований, определению физико-химических свойств льда, определению параметров дрейфа ледяного покрова с помощью автоматических буев системы «ARGOS», ведутся непрерывные метеонаблюдения. Для обеспечения экспедиции оперативными данными о состоянии ледяного покрова на акватории активно применяются вертолетная съемка, аэрофотосъемка и космическая съемка в видимом и радиодиапазонах.



Участники экспедиции



Ледокол «Борис Герасимов» и участники экспедиции, высадившиеся на



Участники экспедиции за работой (вид с борта судна)