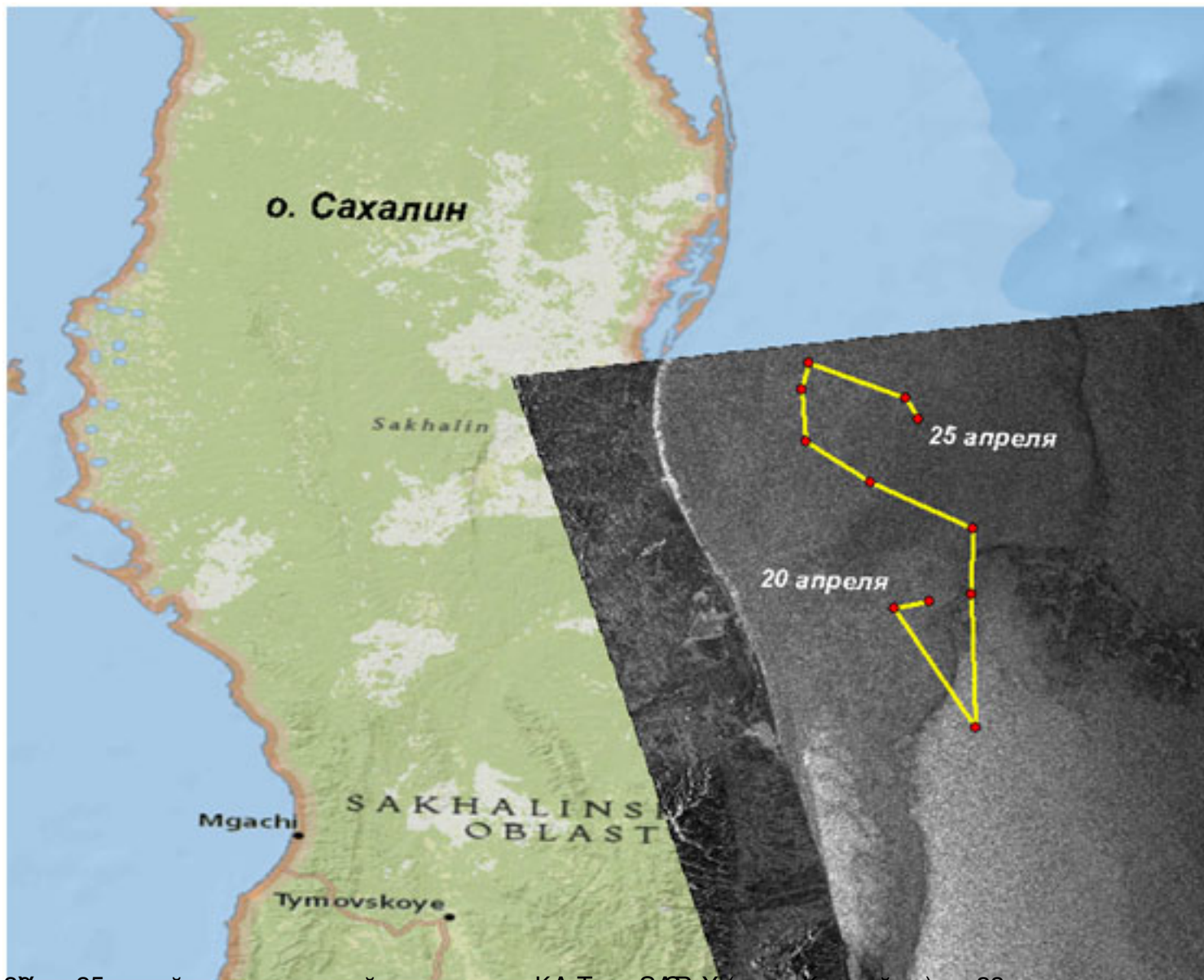


Продолжаются комплексные исследования в рамках ледовой экспедиции института. В период с 20 по 25 апреля экспедицией были выполнены работы на грядках торосов и пяти ледяных образованиях. Проведена съемка характеристик ледяного покрова с борта вертолета, разведка и аэрофотосъемка района исследований.

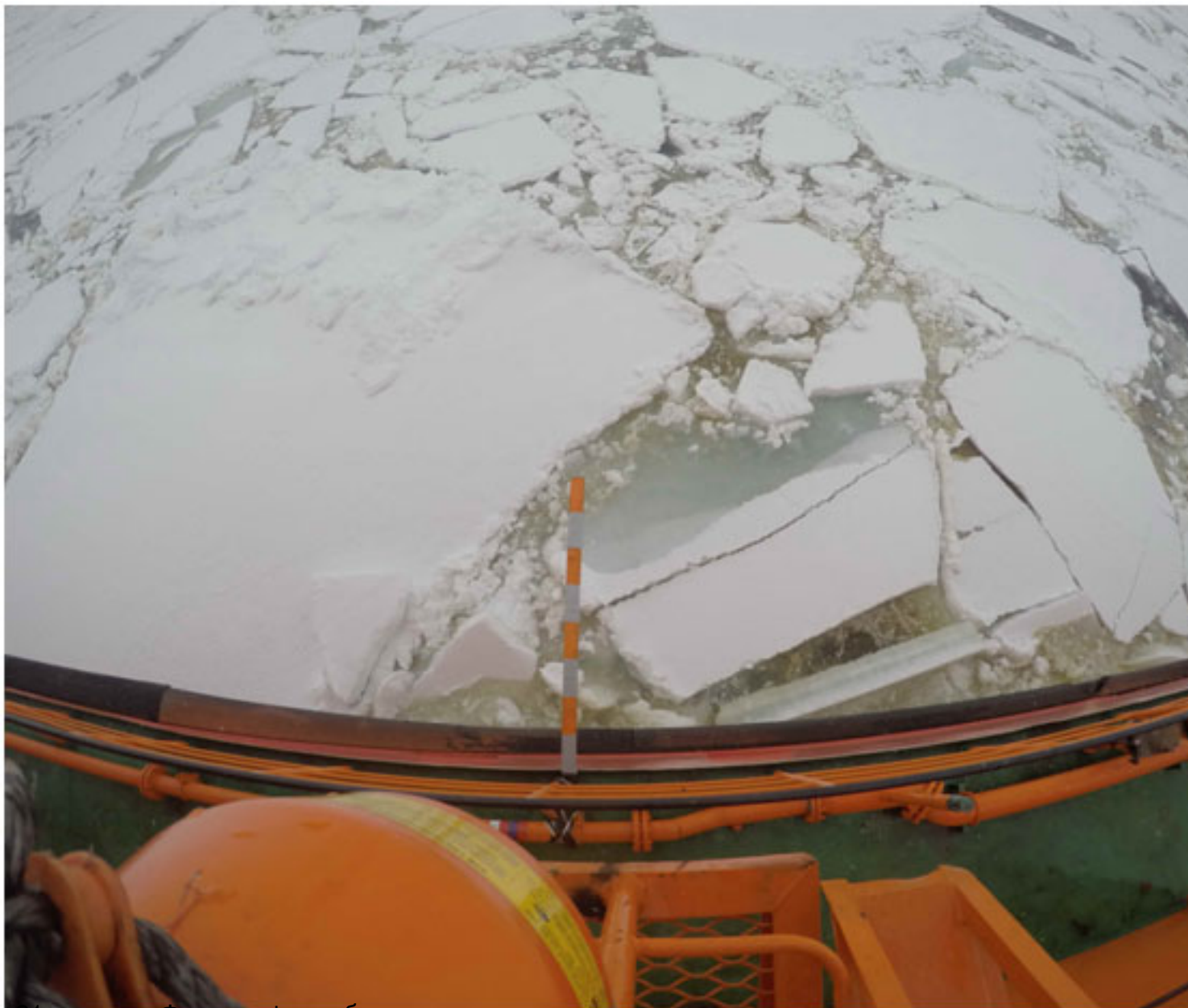
23-24 апреля институтом получена космическая съемка в радиодиапазоне со спутника TerraSAR-X, покрывающая район исследований. Космическая съемка в радиодиапазоне позволяет получать оперативную спутниковую информацию не зависимо от погодных условий, что важно для района работ, который, согласно данным со спутника TERRA/MODIS, в настоящий момент покрыт сплошной облачностью.

25 апреля часть экспедиции переброшена вертолетом с борта ледокольного судна на береговой полигон исследований, чтобы демонтировать метеорологическую станцию и закончить работы на береговом полигоне.

Работы с борта ледокольного судна будут продолжаться до 1 мая 2016 года.



20 апреля, 25 апреля, река движется в направлении юго-запада (к Астудна Сахалина) (к востоку от острова) в 20 апреля



21 апреля. Фотография с борта ледокольного судна